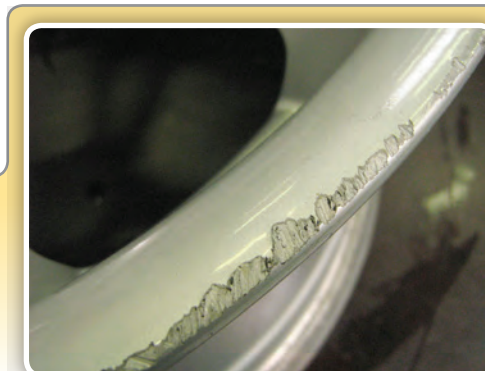


ALU SCRATCH REPAIR SYSTEM

Bruksanvisning



1. Ta forhåndsregler: Benytt hansker og briller for å beskytte hud og øyne under arbeidet.



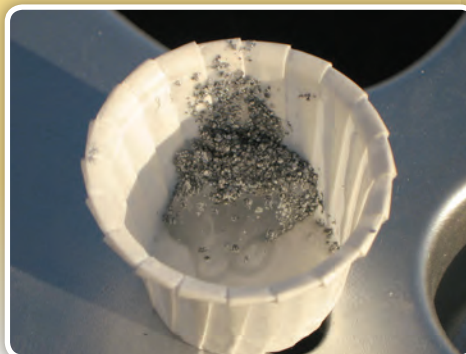
2. Forsikre deg om at overflaten er rengjort uten spor av fett. Rengjør området som skal repareres med Repaplast Cleaner AntiStatic, og benytt en tørr, ren klut. La det rengjorte området fordampe i minst 5 minutter før du fortsetter.

3. Slip det skadede området med P220 (tørsliping) og deretter med P320 (tørsliping) dersom det er nødvendig inntil alle uregelmessigheter og skarpe kanter som stikker ut er fjernet. Bruk en tørr og ren klut og vask området med Repaplast Cleaner AntiStatic.

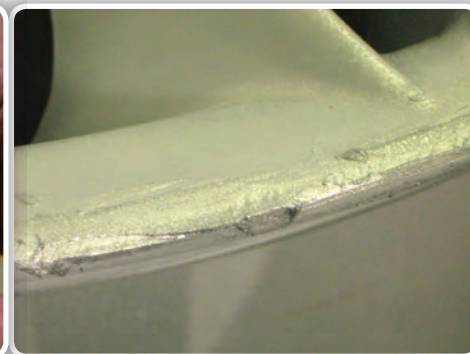


4. Gni området tørt og la det fordampe i minst 5 min. Forsikre deg om at overflaten er helt støvfri.

5. Bland litt Alu-pulver med Alu Scratch Repair i en miksekopp. Produktene røres sammen til en jevn og glatt konsistens. (Blandingsforhold 1:10)



6. Fyll igjen skaden eller ripen med blandingen. Pass på at du ikke smører på for tykt. Bruk den medfølgende sparkelspaden til å jevne ut reparasjonen. La det hele fordampe en stund.



Se demonstrasjonsvideo på www.innotec.nu

ALU SCRATCH REPAIR SYSTEM

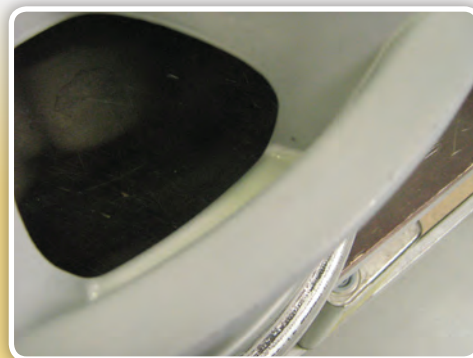
Bruksanvisning



7. Spray et tynt lag Alu Scratch Repair Activator på det reparerte området og la det fordampe i ca. 2 minutter. Dersom det er en stor skade som repareres kan det være nødvendig å gjenta behandlingen flere ganger.
8. Slip området med P220 (tørsliping), deretter mer P320 (tørsliping) og til sist med P400 (tørsliping). Rengjør med Repaplast Cleaner og la det fordampe i minst 5 minutter.

Forsikre deg om at overflaten er helt fri for støv.

9. Påfør et tynt lag Spotprimer (med sprayavstand på ca. 25 cm). La det fordampe i minst 10 minutter. Dersom nødvendig kan overflaten slipes med p400 (tørsliping) eller med en ultrafin slipesvamp. Forsikre deg om at overflaten er støvfri.



10. Reparasjonen avsluttes med Alu Finish eller Metal Finish for å skjule reparasjonen med en flott finish som matcher den originale fargen.

11. Når Alu Finish er gjennomherdet kan det påføres et beskyttende lag med Innotec Clear Coat. Dette vil også gi en høyglanset overflate.

VIKTIG !!

Innotec Clear Coat skal ikke påføres over Metal Finish

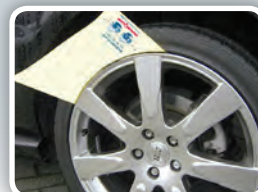


MERK! Dersom skaden er tett på dekket, anbefaler vi å beskytte det med Masking Tape som følger med settet.



Den siden av tapen som er utstyrt med PET folie skal presses forsiktig inn mellom felgen og dekket (Se bildet til venstre) slik at dekket er beskyttet mot sliping og spraystøv.

Deretter beskyttes resten av dekket med vanlig maskeringstape og -papir. Når felgen skal lakeres benyttes Masking Plate mellom dekk og felg for å oppnå ytterligere beskyttelse mot spraystøv.



Se demonstrasjonsvideo på www.innotec.nu